

4. Характеристика деревьев по классам хозяйственно-биологической классификации с учетом выделения главных и второстепенных пород (для молодняков обязательно даются параметры перспективных – лучших и нежелательных деревьев по высоте).

Лучшие _____

Вспомогательные _____

Нежелательные (подлежащие вырубке) мешающие росту и формированию кроны

5. Планируемое время проведения рубки ухода (месяц, год) июль 2023г.

6. Интенсивность рубки ухода

6.1. В % от исходного запаса/ полноты или количества деревьев 20%

6.2. Объем вырубаемой массы по породам (на 1 га), в т.ч. при прокладке технологических коридоров
Бук 9 м³ Граб - 21 м³

7. Проектируемая технология ухода валка бензопилой, рубка сучьев - топорами.
Название с указанием вида трелюемой (транспортируемой) древесины не предусматривается

Расстояние между технологическими коридорами существующими или создаваемыми (прямолинейными или непрямолинейными) _____

ширина технологических коридоров _____

количество и размеры погрузочных пунктов _____

ширина оставляемых полос и коридоров ухода при линейной технологии _____

(рубки ухода в молодняках) _____

8. Планируемые затраты на проведение рубок ухода (на 1 га пл. участка) _____

9. Сортиментальный состав вырубаемой части древостоя (по предварительной оценке) _____

Дрова - 89 м³ Бук - 25 м³ Граб - 64 м³

10. Прибыль на 1 га участка леса, пройденного уходом _____

11. Ожидаемый доход от реализации заготовленной древесины _____

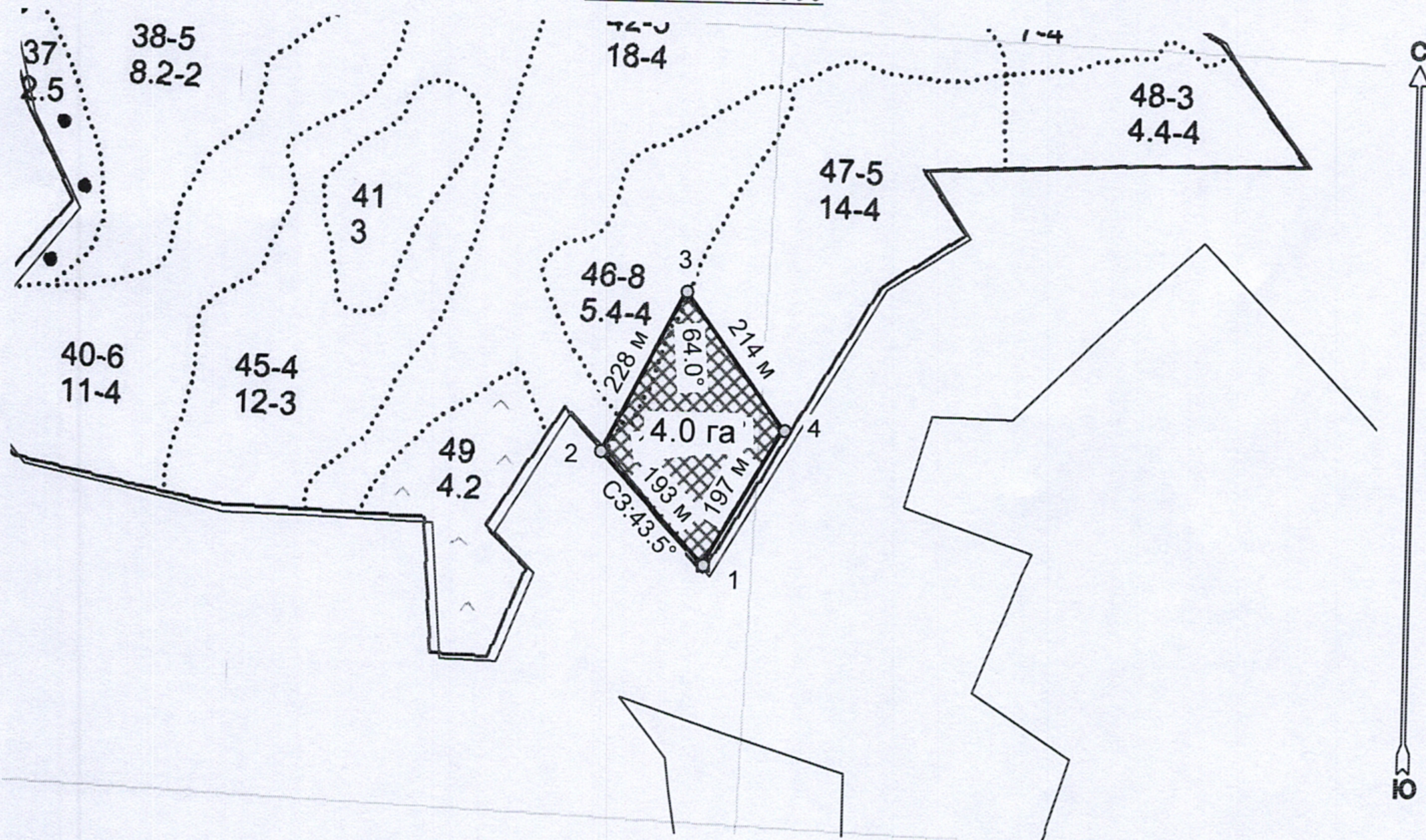
Проект составил помощник лесничего _____

З. И. руководителем Севастьянцев И. И.

КАРТА – СХЕМА
с обозначенными границами участка лесного фонда, предоставляемого
для лесопользования

Месторасположение лесосеки: Республика Дагестан
Юридическое лицо, ведущее лесное хозяйство: Табасаранское лесничество
Структурное подразделение юридического лица, ведущего лесное хозяйство:
Дюбекское уч. лесничество, лесной квартал № 29, таксационный выдел № 47,
площадь лесосеки 4,0 га.

Масштаб 1:10000



Экспликация или координаты поворотных точек лесосеки:

Общая площадь: 4,0 га

Эксплуатационная площадь: 4,0 га

Номера точек	Координаты точки	Меры линий
1 - 2	48° 01' 07,23"; 41° 59' 31,15";	193
	48° 01' 01,43"; 41° 59' 35,69";	
2 - 3	48° 01' 05,99"; 41° 59' 42,23";	228
	48° 01' 11,55"; 41° 59' 36,66";	
3 - 4	48° 01' 07,23"; 41° 59' 31,15";	214
	48° 01' 01,43"; 41° 59' 35,69";	
4 - 1	48° 01' 05,99"; 41° 59' 42,23";	197
	48° 01' 11,55"; 41° 59' 36,66";	

Исполнитель: Зам. руковод. Муромов М.И. 03.08.2025
(должность, фамилия, инициалы, дата, подпись)

* в таблицах приведены магнитные углы
(магнитное склонение 0 / не задано)